









C. CARTES DE LOCALISATION DES PHOTOMONTAGES

FIGURE 109 : CARTE DE LOCALISATION DES POINTS DE PHOTOMONTAGES

PROJET ÉOLIEN DE LA CENSE

-  Éolienne projetée
-  Aire immédiate
-  Aire rapprochée
-  Aire éloignée

Angle apparent

-  0,1-0,5°
-  0,5-1°
-  1,0-5,0°
-  5,0-108,0° (angle maximal)

Pour se représenter les angles...

0,5° correspond à une hauteur équivalente (cm) d'un objet de **0,87 cm** placé à 1 m de l'œil

1° correspond à une hauteur équivalente (cm) d'un objet de **1,7 cm** placé à 1 m de l'œil

5° correspond à une hauteur équivalente (cm) d'un objet de **8,7 cm** placé à 1 m de l'œil

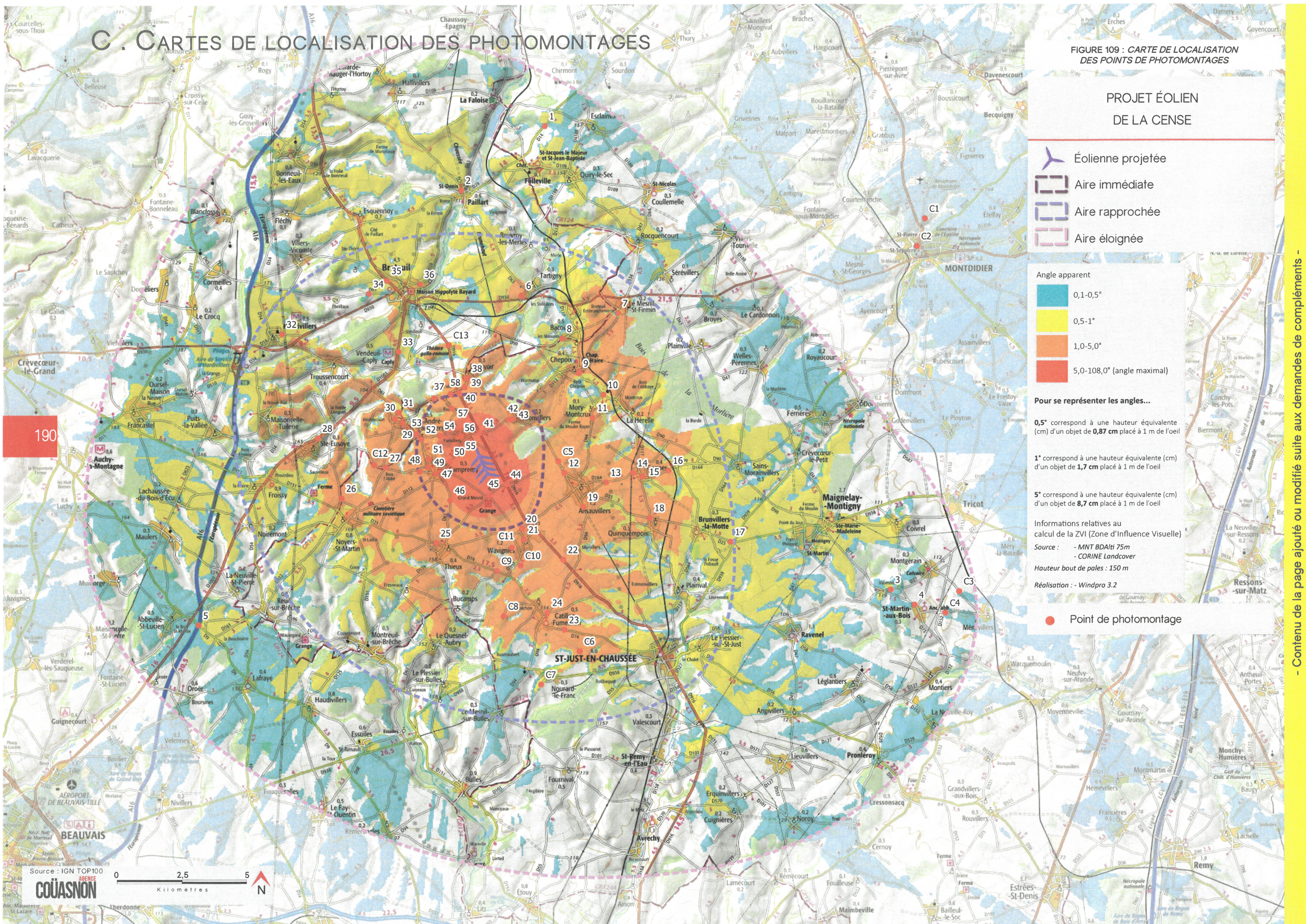
Informations relatives au calcul de la ZVI (Zone d'Influence Visuelle)

Source : - MNT BDAlti 75m
- CORINE Landcover

Hauteur bout de pales : 150 m

Réalisation : - Windpro 3.2

-  Point de photomontage



190

Source : IGN TOP100
AGENCE
COUASNON
0 2,5 5 Kilomètres